

Rio Tinto Alcan

Endurvinnsla hjá ISAL

Guðrún Þóra Magnúsdóttir



ISAL – álverið í Straumsvík

- Stofnað 1966
- Framleiðsla hófst 1969 og var þá um 33 þúsund tonn á ári
- Árið 2012 voru tæp 190 þúsund tonn framleidd = u.þ.b. 500 tonn á dag



Framleiðslan

- Sérhæfður steypuskáli
- Ekki “hrá-ál” heldur nákvæmar blöndur eftir pöntunum viðskiptavina
- 200 mismunandi vörutegundir
- Um 480 starfsmenn með fjölbreyttan bakgrunn



Sambætt stjórnkerfi

- ISAL hefur sambætt stjórnkerfi:
 - ISO 9001 (1991)
 - ISO 14001 (1997)
 - OHSAS 18001 (2003)
 - Rio Tinto HSEQ Management Standard (2011)
- Stjórnkerfið grundvallast á:
 - Gildum fyrirtækisins: ábyrgð, virðing, samvinna og heilindi
 - Siðareglunum, *Þannig vinnum við*
- ISAL er stofnaðili að Festu, miðstöð um samfélagsábyrgð



Hráefni

Raforka frá Landsvirkjun

- um 3 þúsund GWst

Súrál frá Brasilíu

- um 365.000 tonn á ári

Rafskaut frá Hollandi

- um 93.200 tonn á ári

Einnig

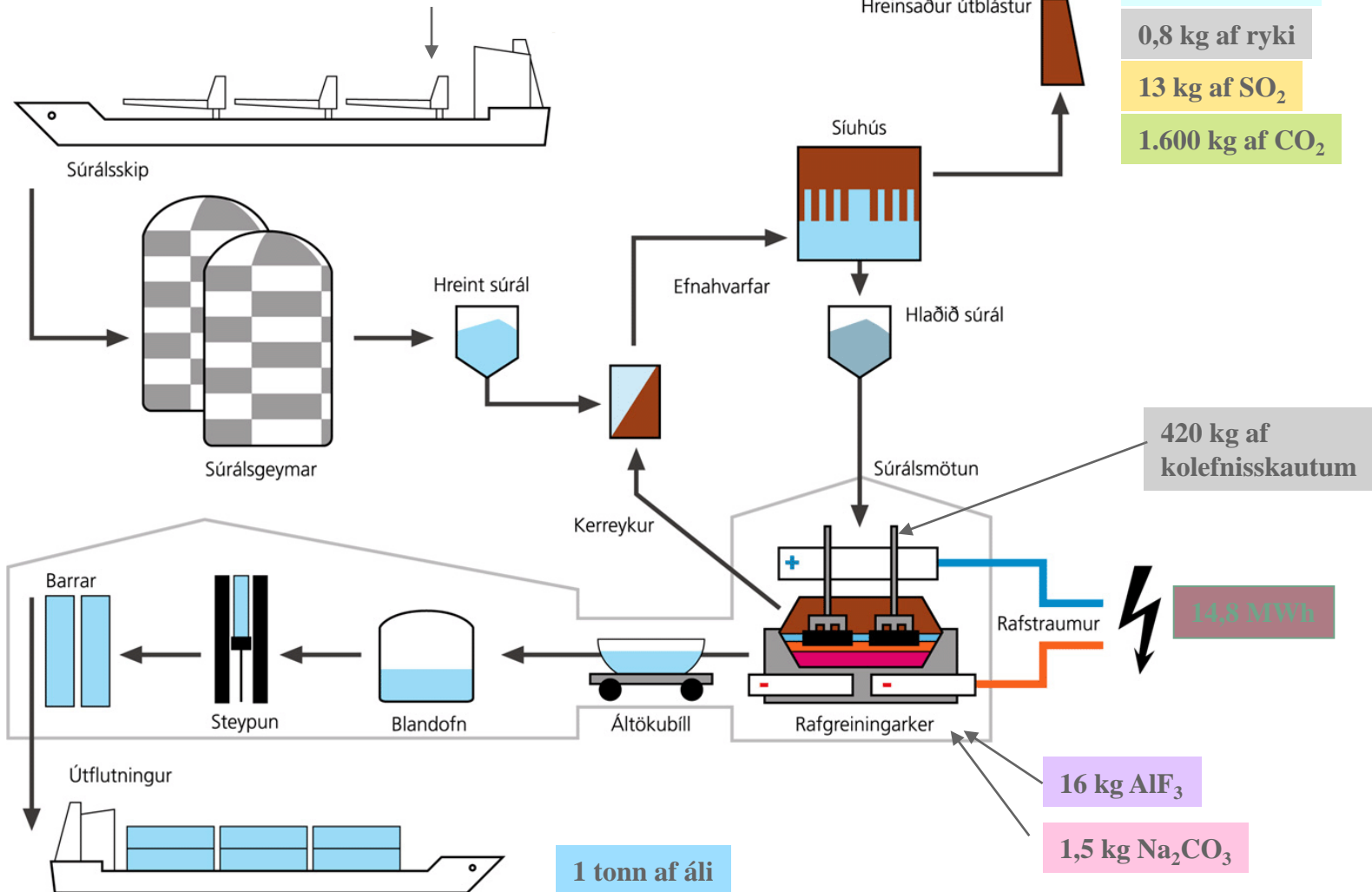
- Kerfóðrunarefni
- Íblöndunarefni



Framleiðsluferlið

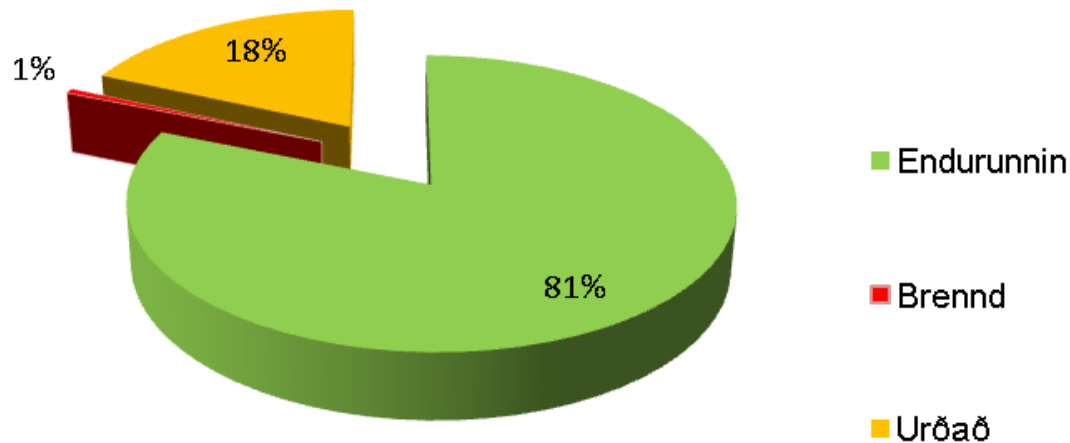
4 tonn af bauxíti

2 tonn af súráli



Magn úrgangs

- Árlega fellur til um 30.000 tonn af úrgansefnum
- Einnig er mikið endurunnið innan svæðis
- Um 81% úrgangsins er endurunninn
- Haldið er utanum magn, mótökuaðila og endurvinnsluaðla



Endurvinnsla innan svæðis

- Flúor er haldið í hringrás með hreinsun hans í þurrhreinsistöðvum og 99,8 % hreinsað
- Allt efni og uppsóp í kerskála endurunnið og sett aftur á kerin
- Allir afskurðir af framleiðsluvöru endurbræddir



Forskaut

Stærsti einstaki úrgangsflokkurinn á svæðinu eru skautleifar

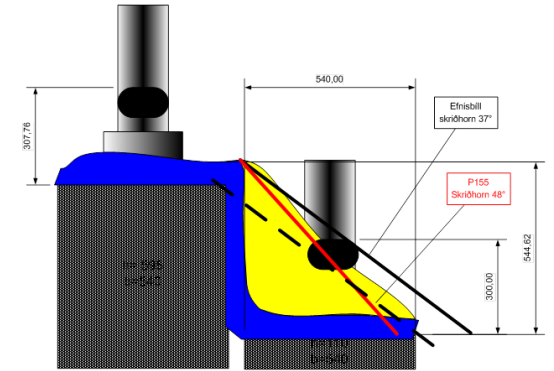
- Árlega eru flutt inn um 95.000 tonn af forskautum
- Mikilvægt er að nýta þau vel og hafa eins lítið af skautleif eftir og hægt er
- Árlega falla til um 20.000 tonn af skautleifum
- Skautleifarnar eru fluttar út til framleiðanda sem notar þær í ný skaut



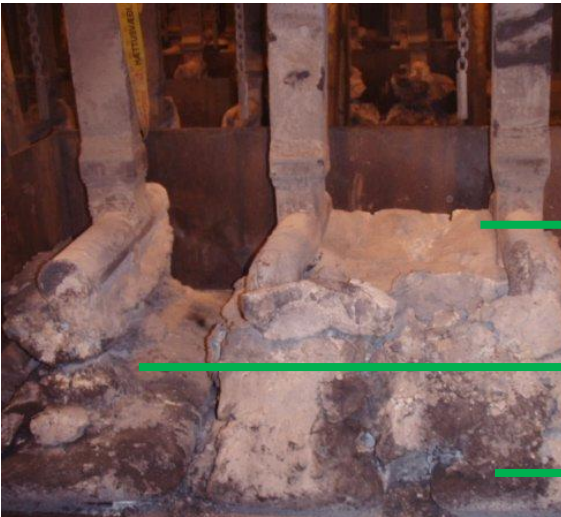
Forskaut



Nýtt ónotað skaut
á leið til kerskála



Notað skaut



→ Skautgafflar eru endurnotaðir fyrir ný skaut

→ Þekjunarefnið er sett aftur á kerin

→ Kragasalli er endurunnin hjá Blendi

→ Skatleifarnar eru endurunnar hjá skautaframleiðanda

Endurvinnsla rekstrarúrgangs á Íslandi

- Endurvinnsla sem fram fer á Íslandi:
- Blendi
 - Endurvinnur notaðan kragasalla í nýjan
- Kratus
 - Endurvinnur gjall frá steypuskála og skilar áli til baka
- GMR
 - Endurvinnu notaða straumteina og tindaefni og skilar fullunninni vöru



Almennur úrgangur

- Almennur úrgangur er flokkaður
- Einn starfsmaður sinnir úrgangsgámum á svæðinu og fer yfir flokkun
- Endurvinnsluhlutfall almenns úrgangs hefur aukist á undanförunum árum úr 58% í 70% (brotamálmur og sértækur rekstrarúrgangur ekki tekinn með)
- Markmið árið 2013 er að innleiða nýjan flokk „endurvinnanlegt“ á kaffistofum og skrifstofum



Miðlun upplýsinga til samfélagsins

- Sjálfbærniskýrsla er gefin út árlega
 - Umhverfismál
 - Öryggismál/heilbrigðismál
 - Starfsmannamál
 - Samfélagsmál
 - Efnahagslegir þættir
- Skýrsla fyrir árið 2012 kemur út 1. maí 2013



Rio Tinto Alcan

Takk fyrir!

