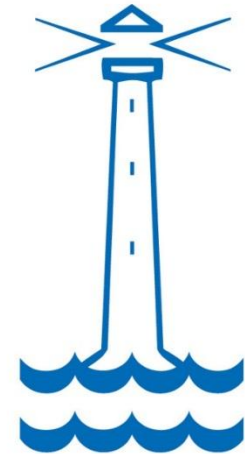


Sorphirða í Hafnarfirði

Yfirlit og væntanlegar breytingar



HAFNARFJÖRÐUR

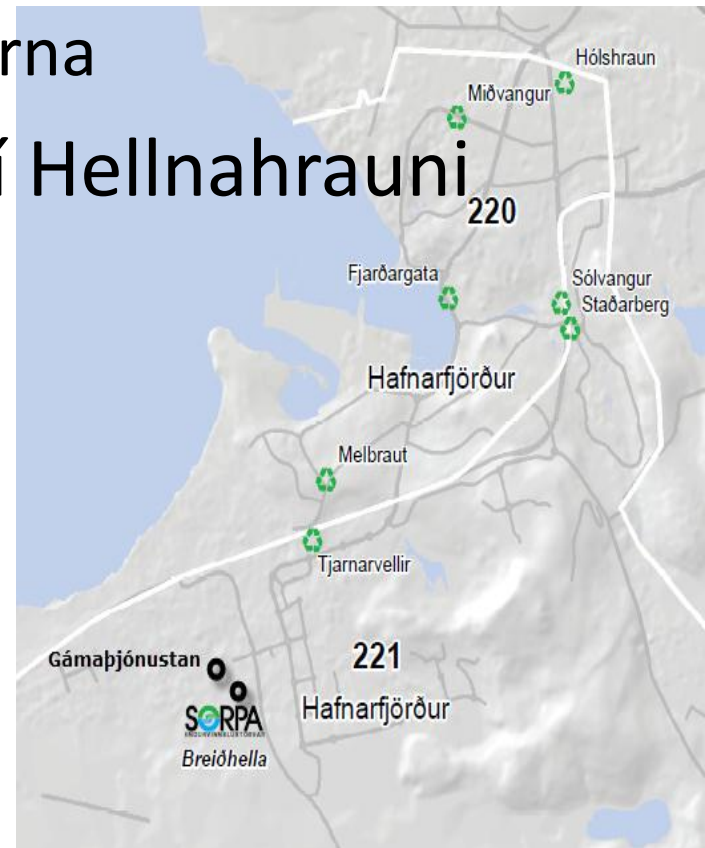
Sorpmál í Hafnarfirði

- Í Hafnarfirði búa um 27.000 manns
 - Tæplega 9700 heimili
- Losuð eru rétt um 9.400 tunnuígildi í Hafnarfirði.
 - 240L og 660L ílát
- Sorphirða er boðin út og hefur Gámaþjónustan séð um sorphirðu í Hafnarfirði í mörg ár.
 - Samningur við þá rennur út núna 1.maí.

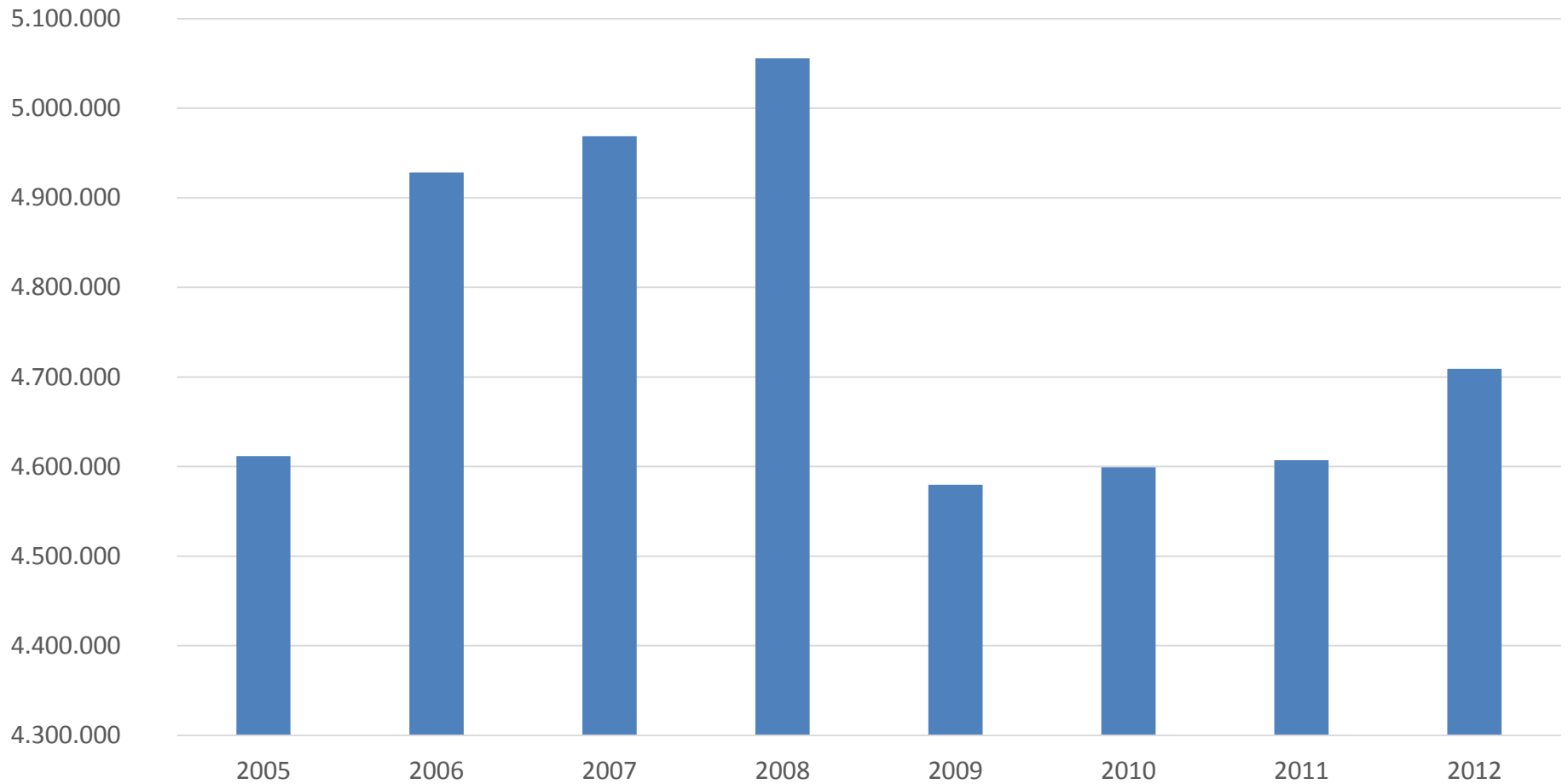
- Í Hafnarfirði eiga íbúar tunnurnar og eru þær í dag tæmdar á u.þ.b. 10 daga fresti.
 - Gefið er út sorphirðudagatal

Sorphirða 2013						
Hvammur-Asland-Kinnar- Hlíðar-Norðurásar-Setberg.						
Hraun-Hverfisgata frá Linnetsstíg að læk-Haunstígur-Urðarstígur. Reykjavíkurvegur-Blokkirnar við Sléttahraun-Vesturbær-Norðurbær						
Hringbraut-Suðurgata -Miðbær-Hverfisgata að Linnetsstíg-Austurgata- Brekkugata-Selvogsgata Allt sunnan Strandgötu og Ásbrautar, Börð-Holt-Bbyggðir og Vellir						
Janúar 2013						
sunnudagur	mánudagur	þriðjudagur	miðvikudagur	fimmtudagur	föstudagur	laugardagur
		1	2	3	4	5
6	7	8	9	10	11	12
13	14	15	16	17	18	19
20	21	22	23	24	25	26
27	28	29	30	31		

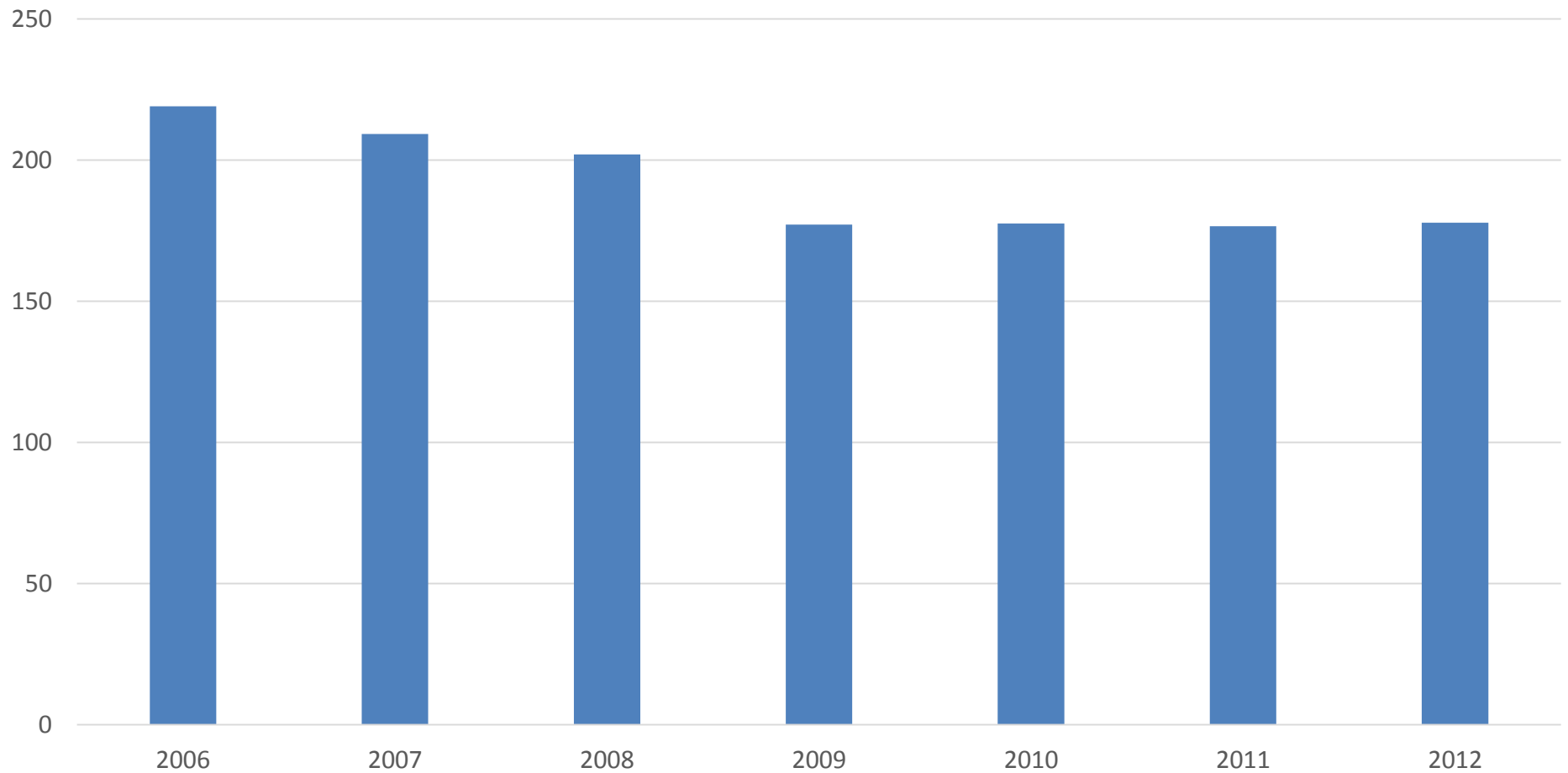
- Í bænum eru 7 grenndarstöðvar þar sem íbúar geta losað pappír og plast.
 - Staðsettar við stærstu verslunarkjarna
- Einnig eru tvær móttökustöðvar í Hellnahrauni
 - Sorpa á Breiðhelli
 - Gámaþjónustan í Berghelli



Heildarmagn heimilisúrgangs á ári (kg)

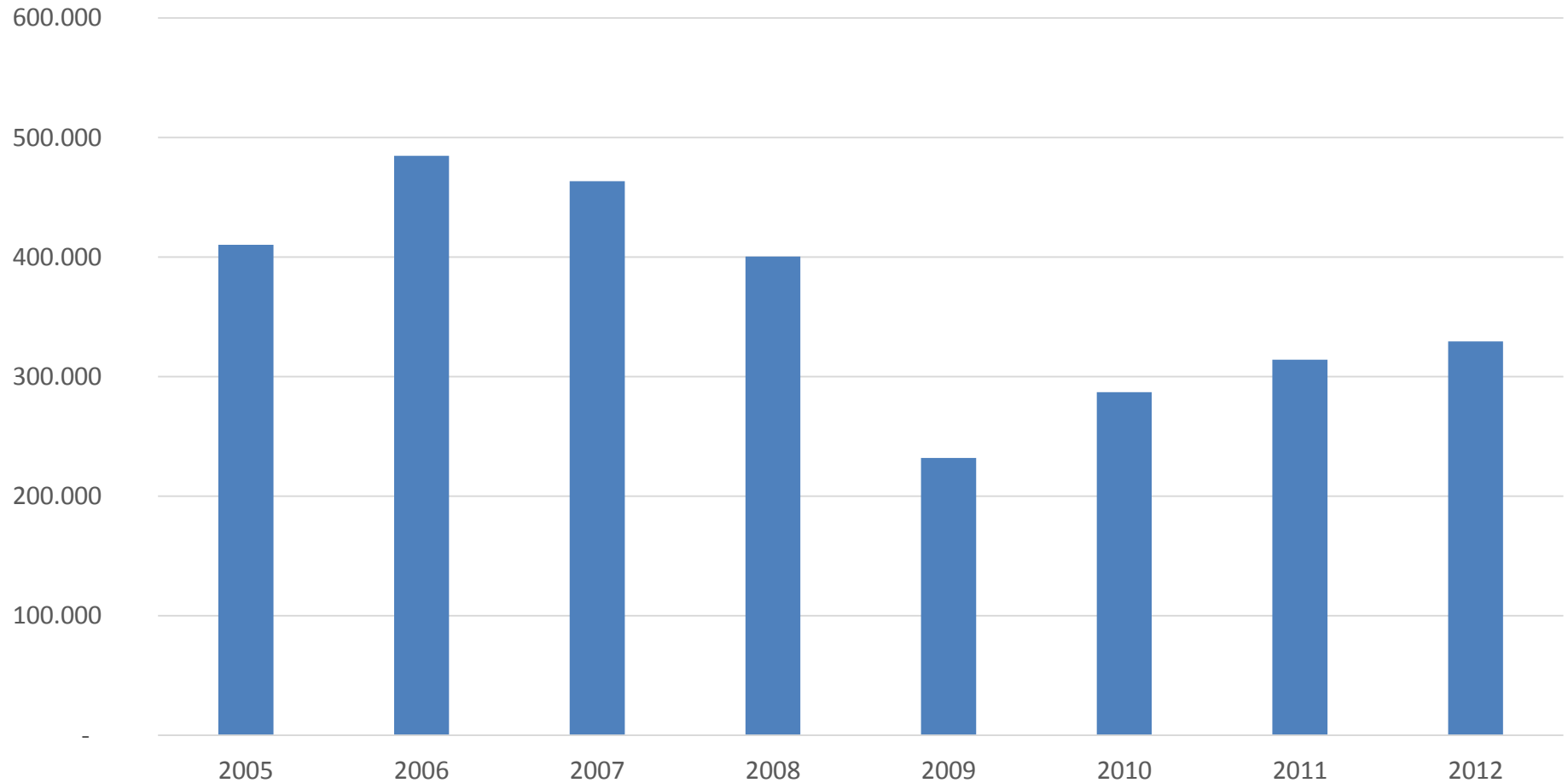


Heildarmagn heimilisúrgangs á ári á íbúa (kg)



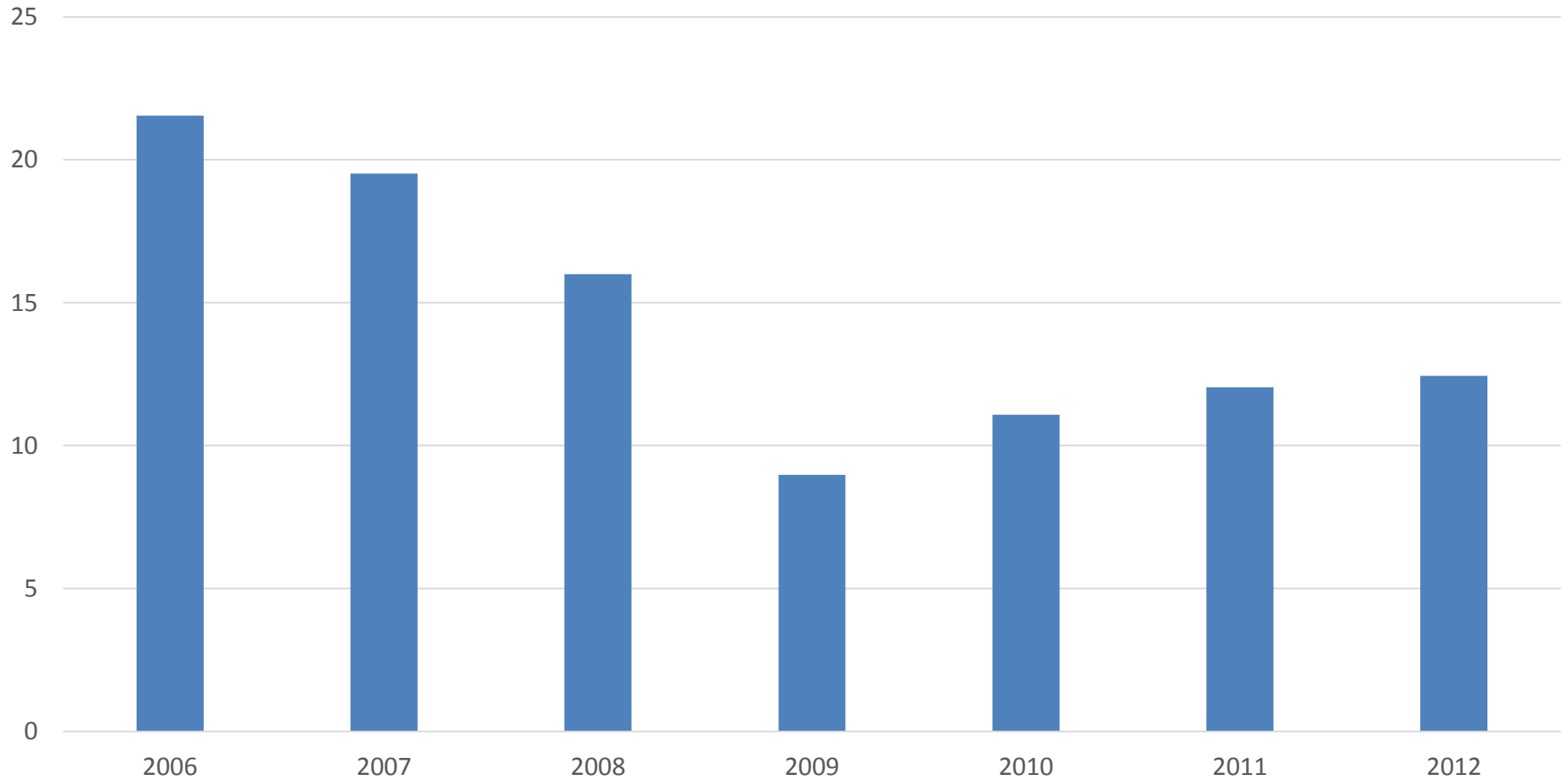
Heildarmagn á grenndarstöðvum á ári

pappír og plast
(kg)

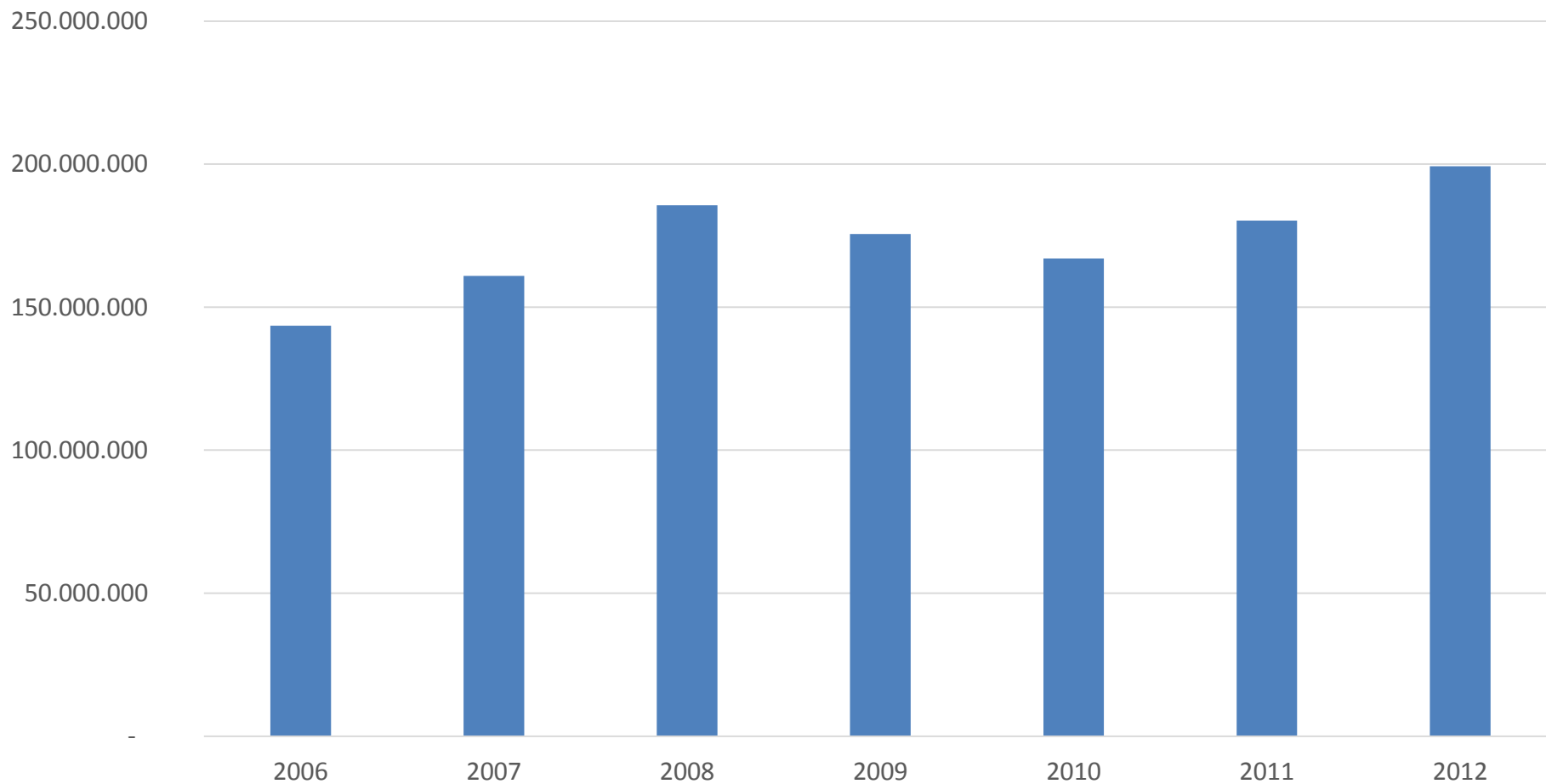


Heildarmagn á grenndarstöðvum á ári á íbúa

pappír og plast
(kg)



Heildarkostnaður á ári vegna sorps

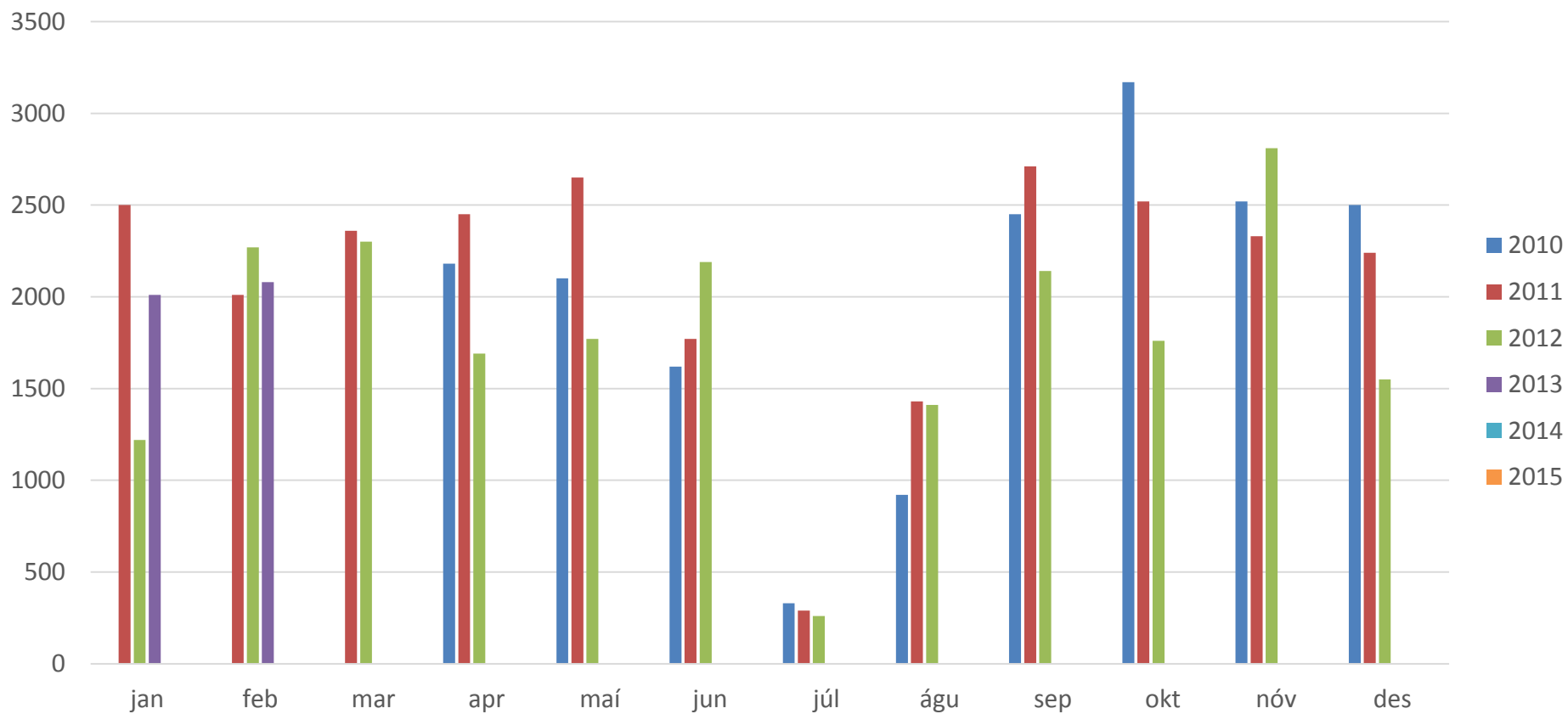


Skólar og stofnanir

- Hafnarfjarðarbær heldur utan um sorp sem fellur til við stofnanir, skóla og leikskóla bæjarins með því markmiði að upplýsa starfsmenn og nemendur um sín áhrif.
 - Í skólum hefur verið viðhöfð flokkun á sorpi frá 2009 með endurvinnslutunnu frá Gámaþjónustunni
- Með þessu hafa stjórnendur öflugt tæki til að fylgjast með og stýra magni úrgangs frá sinni stofnun.

Hraunvallaskóli

Magn (kg) á mánuði



Stefna bæjarins

- Hafnarfjarðarbær tók undir SAMEIGINLEG SÝN Á FRAMTÍÐ FLOKKUNAR SORPS OG SORPHIRÐUMÁLA sem unnin var af verkefnahópi SSH haustið 2011.
- Hún segir:
 - Lögð verði áhersla á að sveitarfélögin taki saman eftirtalin skref í flokkun sorps á næstu árum:
 - a. Tekin verði upp blá tunna til viðbótar við gráa tunnu þar sem pappír og pappi eru flokkuð til endurvinnslu (tveggja tunnu kerfi). Innleitt í áföngum frá og með árinu 2012.
 - b. Í kjölfarið (árið 2013/2014) verði stefnt að því að tekin verði upp enn frekari flokkun á plasti og/eða lífrænum úrgangi, með sériláti í þær tvær tunnur sem fyrir eru
 - c. Sorphirða verði á 10-14/20-28 daga fresti (grá tunna/blátunna)
 - d. Gert er ráð fyrir því að með aukinni flokkun verði grenndarstöðvar sveitarfélaga á höfuðborgarsvæðinu víkjandi.
 - En gerður var fyrirvara við tímasetningar á frekari flokkun þ.e. á plasti og lífrænum úrgangi.

Í sumar verður sorphirðukerfinu breytt

- Sorphirða var boðin út síðast haust til 8 ára.
 - Samið var við Kubb ehf um verkið
- Tekin verður upp svo kölluð **Blátunna**
 - Blátunnunni verður dreift til allra íbúa og eignast þeir ílátið í lok samningstíma
- Losunartíðni verður breytt
 - blátunna (pappír) verður losuð á 28 daga fresti
 - grátunnu verður losuð á 14 daga fresti



Kröfur í útboði

- Innifalið í útboði er útvegur á flokkunarílátum
- Gerð krafa í útboðinu um nýjasta mengunarstaðal á ökutækjum.
- Miðað er við að sorphirðubíllinn fari að hámarki 3 ferðir í hverjum mánuði að íbúa
- Allt sorp fer í Gufunes til Sorpu þar sem það er meðhöndlað nánar (m.a. málmar seglaðir út)

Hvað MÁ fara í Blátunnu?

- Allur pappír og pappi er endurvinnanlegur og á að fara laus í tunnuna, engir plastpokar, ekkert aukarusl!
 - Auglýsingapóstur
 - Bylgjupappi og pítsukassar
 - Dagblöð og tímarit
 - Eggjabakkar
 - Fernur
 - Umbúðir úr sléttum pappa
 - Morgunkornspakkar
 - Pakkningar af matvælum, s.s. kexi og pasta
 - Prentpappír og umslög



- Þessu kerfi svipar mjög til annarra sveitarfélaga á höfuðborgarsvæðinu.
- Samræmi milli sorphirðu- og flokkunarkerfa nágrannasveitarfélaga auðveldar íbúum að sinna flokkun sorps.