



Skráið! ...skilið?

Viðskiptagreind við
úrgangsstjórnun

Bjarni Hjarðar, yfirverkfræðingur



- Nyttihlutir/klæði
- Pappír og pappi
- Plast
- Dósir og flöskur
- Málmar/hjólbarðar
- Timbur
- Gler og steinefni
- Almennur heimilsi og grófur úrg.
- Óflokkaður úrgangur
- Garða-úrgangur
- Húsdýra-úrgangur, hrat o.fl.
- Sérstakur úrgangur
- Spilliefni/raf- og rafeindatæki

110 starfsmenn

Grændargámar eru á yfir 80 stöðum á höfuðborgarsvæðinu

Endurvinnslustöðvar eru 6 með um 850.000 heimsóknir árið 2016

2500 manns í fræðslu árlega

SORPA

Móttöku- og flokkunarstöð SORPU í Gufunesi
Endurheimt málna úr úrgangi og böggun endurvinnsluefna

Veltan um 2,5 ma.kr.

Væntanlegt 2018

Góði hirðirinn, nytjamaður SORPU
Gamli munir fá nýtt líf
Allur hagnaður rennur til góðgerðarmála!
200 milljónir í styrki frá 1996



Gas- og jarðgerðarstöð

Á urðunarstað SORPU er metangasi safnað og það nýtt sem eldsneyti á bíla

CH₄

CH₄

Metanframleiðslan jafngildir rúmlega 2 milljónum bensínlítra á ári



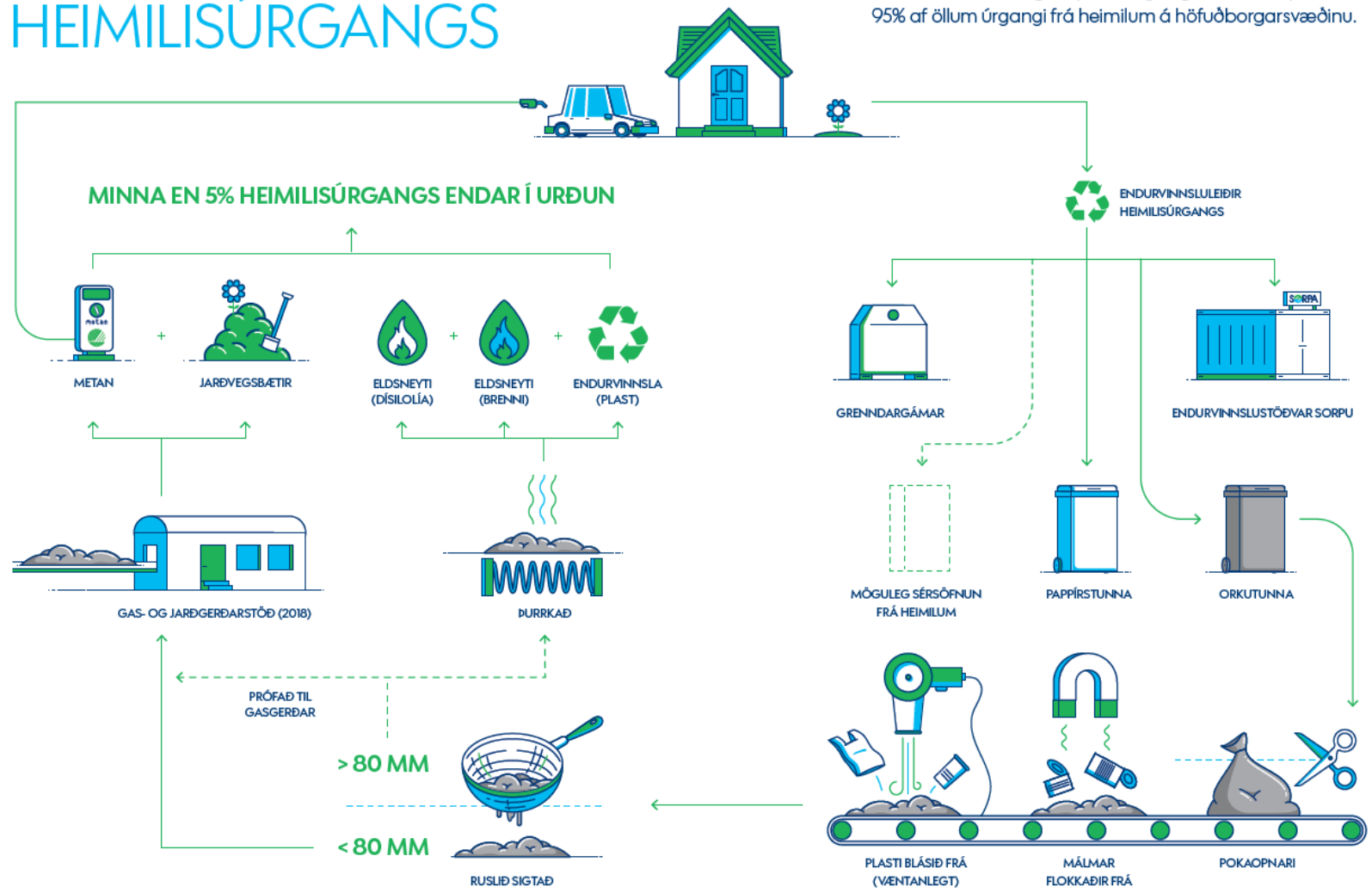
Jarðvegsbætur



SORPA sendir úrgang til endurnýtingar til endurvinnsluáðila á Íslandi og í Evrópu

95% ENDURNÝTING HEIMILISÚRGANGS

Árið 2018 hefst starfsemi gas- og jarðgerðarstöðvar SORPU í Álfsnesi. Hún mun gera það mögulegt að endurnýta um 95% af öllum úrgangi frá heimilum á höfuðborgarsvæðinu.



Forsendur og tilgangur

- Eldri gæðahandbók (fyrir 2010) var WSS handbók frá OK
 - Takmörkuð, aðlöguð (innri úttektir, samþykktar- og rýniferli)
- Gagna- og upplýsingaöryggi
 - Einstaklingsaðgangur
 - Aðgangsstýring á ábyrgð yfirmanna
 - Rekjanleiki
- ISO 9001, ISO 14001, ÍST85 og nú ISO 27001
- Kröfur um skjalavistun og geymslu gagna (Borgarskjalasafn)
 - Afritun, útgáfustýring og gagnaskil
- Þörf fyrir heildstætt upplýsingakerfi aðskilið frá bókhaldskerfinu (DynAx 2009)
 - Nákvæm og útgáfustýrð gagnageymsla (þmt bréfasafn)
 - Ábendingakerfi (Málakerfi)
 - Verkefnastjórnun og vinnuflæði
 - Innri og ytri vefur
 - Birting upplýsinga (til starfsmanna og viðskiptavina)
 - Skráning samskipta og „Þekkingaröflun“

Högun – öryggi, uppitími

- Skilja að rauntíma og úrvinnslu (þmt leiðréttingar)
 - Færslur/breytingar í bókhaldsgrunn í rauntíma, skýrslur/upplýsingagjöf/villuleit næsta dag
 - Þróun ekki í rauntíma (hætta á villum, afkastageta óskert)
 - Uppfærslur ekki á afgreiðslutíma „hliða“ (EVST, MTFS, Urðun)
- Einföldun sem hægt er
 - Microsoft hugbúnaður í forgangi
 - ActiveDirectory stýri öllum aðgangi
 - Sem fæstir gagnagrunnar (stefnt á tvo auk AD)
 - Nota vafra sem viðmót (minnka séraðlögun)
 - Vel skilgreind hlutverk þjónustuaðila með samningi
- Stefnt á „Mínar síður“ allra notenda, m.a. viðskiptavina
 - Skráningar á ábyrgð viðskiptavinar (ekki bókhalds SORPU)
 - Birting upplýsinga (í vafra)
 - Skráning samskipta (í málakerfi)
- Stefnt að vottun samkvæmt ISO 27001

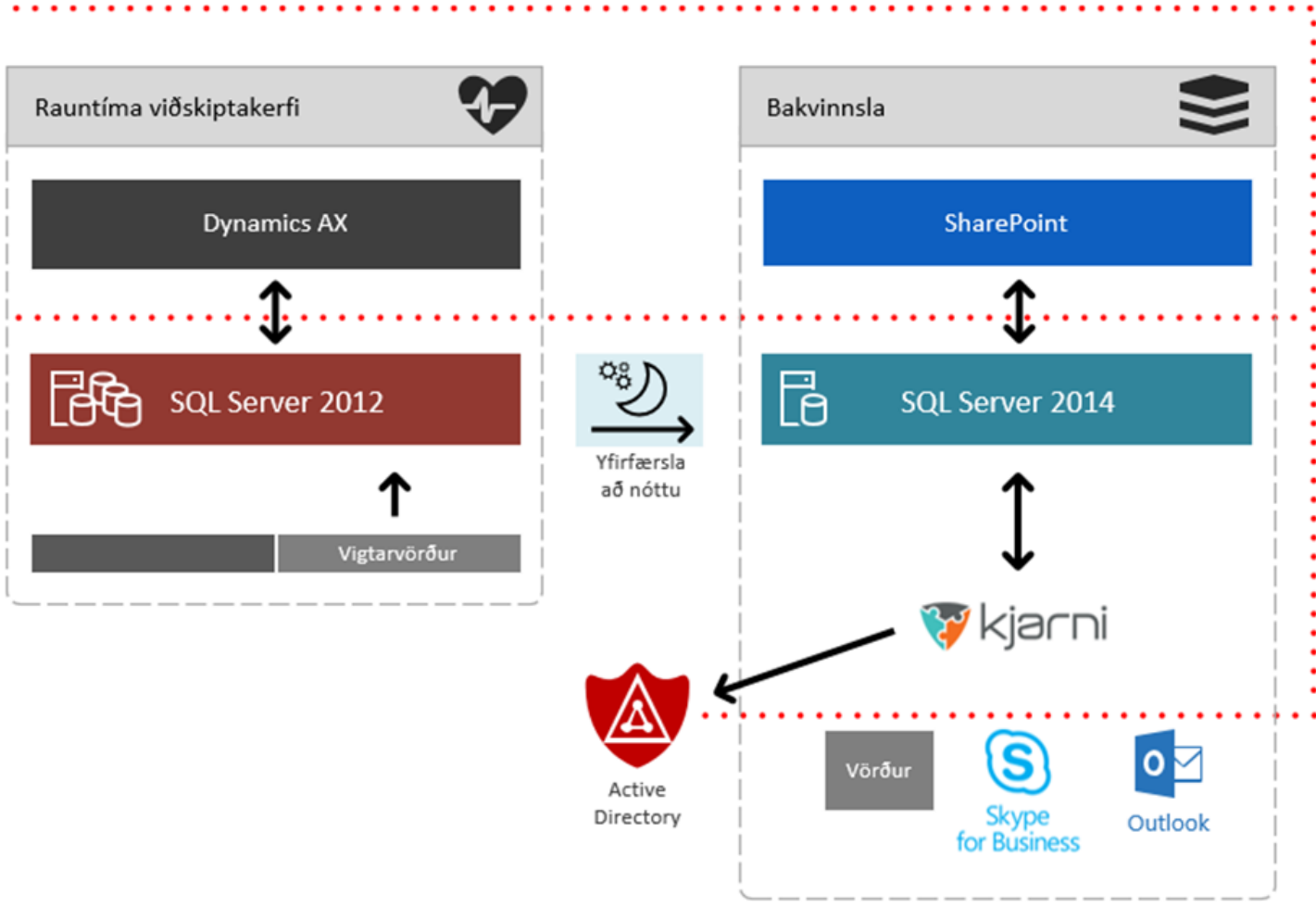
Grunnhögun – öryggi, uppitími



Windows biðlari
Uppsettur á vinnustöð starfsmanns
???????



Aðgengi í vafra
??????
??????

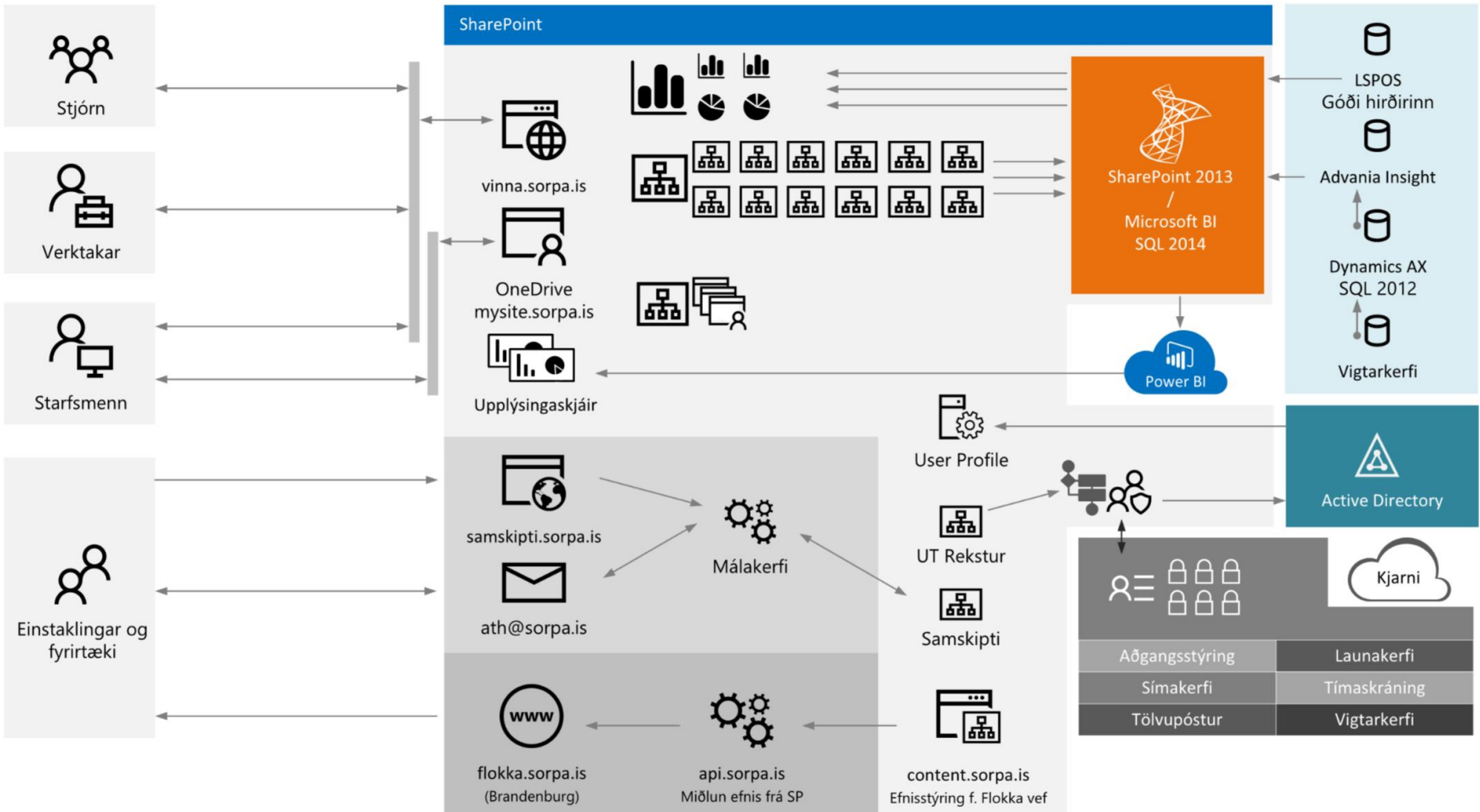


- Sér vélbúnaður og sér gagnagrunnur, samhæft kl. 03
 - Snjalltæki (símar) m.a. til skráningar og myndatöku í þjónustuferlum
 - Mjög öflugur vélbúnaður innanhúss og eigið netkerfi (ásamt Nagios-eftirlitskerfi)
 - „Dagsskýrsla “ gærdagsins bíða stjórnendum í pósthólfinu til yfirferðar
- Aðgangsstýringin samhæfð við ActiveDirectory
 - „single user login“
 - Aðgangur allra starfsmanna SORPU
 - Starfsmenn, stjórn, verktakar og „admins“/“test“
 - „allt opið nema annað sé tekið fram“
- Innleiðingaráætlun unnin með yfirstjórn og 7.is
 - Allar starfsstöðvar og allar vinnustöðvar
- Starfsmenn fluttu sjálfir gögnin sín að mestu úr eldra kerfi yfir í SharePoint
 - Starfsmenn með lesaðgang að nánast öllum svæðum
 - Gömlu gagnageymslunni lokað fyrir skrif/breytingar
 - Hópakennsla
 - Einkakennsla fyrir lykilstarfsmenn
 - Allir tölvuvæddir starfsmenn gátu pantað sér tíma í handleiðslu
- Stefnt á „sjálfbærni“ allra starfsmanna og viðskiptavina (lágmarka soun)
 - Skilgreina/nota vinnuflæði í Sharepoint
 - Staðla vinnustöðvar (Windows 10, skjámynd fylgir starfsmanni, OneDrive)

SORPA SharePoint og BI

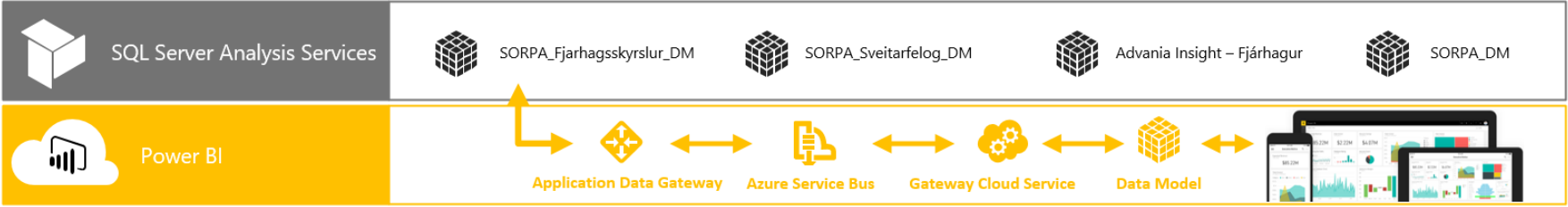
Upplýsingaflæði samvinnu- og upplýsingakerfa

SharePoint tryggir upplýsingaflæði milli starfsmanna, ytri aðila og ýmissa upplýsingakerfa hjá SORPU.



SORPA
Viðskiptagreind

Högun viðskiptagreindar og hlutverk hugbúnaðarkerfa



- Excel
- Power BI
- Power BI Embed
- PowerView
- SQL Server Reporting Services



SORPA SharePoint og BI

Viðskiptagreind

BI gögn SORPU eiga sér uppruna í mörgum kerfum. Samantekt, úrvinnsla og samþætting hrágagna fer fram með Microsoft SSIS en greining gagna og afgreiðsla til notenda er framkvæmd með SSAS, SSRS, PowerView, PowerPivot, Excel, Power BI og PowerPoint auk birtingar á upplýsingaskjám starfsmanna.

Gagnakerfi



Dynamics AX



Advania Insight (Dynamics AX)



LSPOS – Kassakerfi LSONE



Ábendingakerfi í SharePoint



Umferðartalning í SharePoint lista



Mannfjöldatölur hagstofunnar



Vigtakerfi



DK kerfi Endurvinnslunnar

Gagnalíkan



SORPA_Fjarhagsskýrslur_DM



SORPA_Sveitarfelog_DM



Advania Insight – Fjárhagur



SORPA_DM

Skýrslur

PowerView

Mælaborð magn – Góði hirðirinn

Mælaborð magn – Endurvinnslustöðvar

Mælaborð magn – Móttöku- og flokkunarstöð

Mælaborð magn – Urðunarstaður

Mælaborð - Sorphirða Rvk

Mælaborð magn – Urðunarstaður / Lífðísill

Power BI

Upplýsingaskjái starfsmanna

Sql Server Reporting Services

Ársreikningur og prófjöfnuður

Dagsskýrsla Endurvinnslustöðva

Innri not viðskiptamanna/lánadrottna

Meðhöndlun úrgangs

Rekstraráætlun

Rekstraryfirlit

Saldólisti

Samanburður rekstrar og áætlunar

Úrgangsfæði SORPU

Excel skýrslur

Mælaborð Góði hirðirinn

Mælaborð Endurvinnslustöðvar

Mælaborð Móttöku- og flokkunarstöð

Mælaborð Urðunarstaðar

Afstemming milli sölu og fjárhagskerfis

Innri velta

Tengdir aðilar

Útreikningur á ábyrgðargjaldi

Samanburður bókhaldsslykla í fjárhags- og birgðabókhaldi

Mælaborð MTFS – Magntölur RVK

Forsíða – „MySite“

Séra Pétur - Home x +
vinna.sorpa.is/SitePages/Home.aspx
SORPA Handbók Rekstur Verkefni Upplýsingatækni Myndasafn Leit
Newsfeed OneDrive Sites Bjarni G. P. Hjarðar - ?
SHARE FOLLOW EDIT

Afmælisárið 2016



Tilkynningar

Breyttur afgreiðslutími endurvinnslustöðvanna

Frá og með 1. mars mun afgreiðslutími endurvinnslustöðvanna breytast.

Nú er afgreiðslutíminn kl. 12.00 - 18.30 alla daga vikunnar.

Breiðhella mun áfram opna kl. 8.00 á virkum dögum.

Date: 28.2.2017

Breyttur afgreiðslutími endurvinnslustöðvanna

Nýr þjónustuaðili fyrir Skype for business simkerfi

Ekki lengur tekji við klippikortum á endurvinnslustöðvum

SORPU „appið“ – auðveldar lífið

Gjaldskrábreyting 1. janúar

Heyrst hefur að...

að Góði hirðin sé tilnefnd til Lúðurins 2017

ÍMARK, félagi íslenskrar markaðsfólks, í samráði við Samband íslenskra auglýsingastofa (SÍA), verðlaunar nú í þrítugasta og fyrsta sinn auglýsingar sem sendar voru inn í samkeppnina Lúðurinn, Íslensku auglýsingaverðlaunin. Verðlaunaafhendingin fer fram föstudaginn 10. mars í Elborgarsal Hörpu. Við erum tilnefnd fyrir;

Góða hirðin, þar sem notað er nýtt fær þrjár tilnefningar.

- Besta herferðin
- Besta kvikmyndaða auglýsingin
- Besta prentauglýsingin

<http://www.mbi.is/vidskipti/imark-2017/>

Date: 2.3.2017

... að Góði hirðin sé tilnefnd til Lúðurins 2017

... heilsufarsmælingar séu á næsta leið.

Uppskeruhátíð SORPU verður föstudaginn 27. janúar

... að næsta Stóra skrefið sé nú loks staðfest

... nauðsynlegt sé að nota Internet Explorer við vinnu í SharePoint !!

1 - 5

Síma- og netfangaskrá

Search...

Reynir

Páskakeila, fimmtudaginn 6. apríl

Hin árlega páskakeila starfsmannafélagsins verður haldin fimmtudaginn 6. apríl í Keiluhöllinni í Egilshöll.

Nánar auglýst síðar.

Date: 13.2.2017

Myndir





Deildir



Hópar



Þverfagleg Skjalasöfn



Ár

Fjöldi ökutækja

EVST inn - Heimsóknir

- 2015
- 2016
- 2017

Mánuður

- Janúar
- Febrúar
- Mars
- Apríl
- Mái
- Júní
- Júlí
- Ágúst
- September
- Október
- Nóvember
- Desember

Endurvinnslustöð

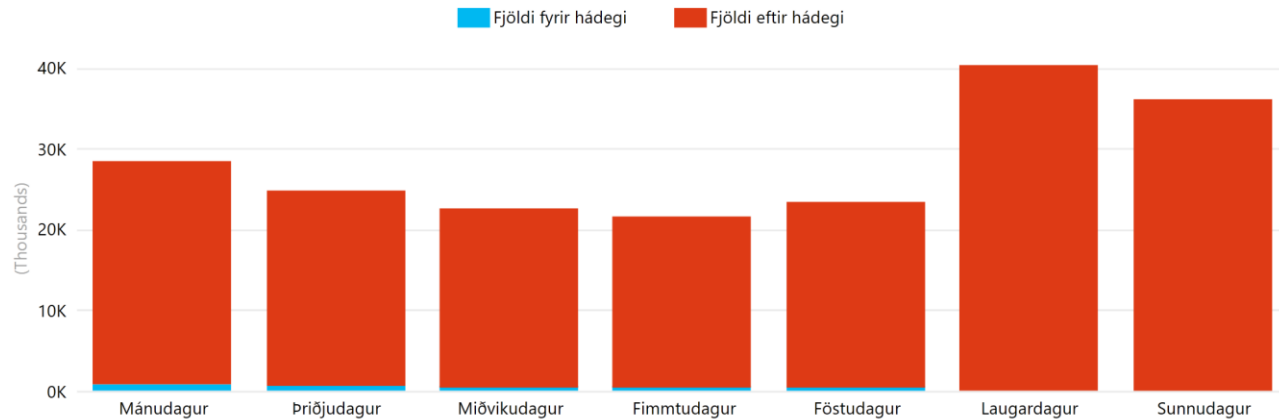
- Ánanaust
- Blíðubakka
- Breiðhelli
- Dalveg
- Jafnasel
- Sævarhöfða

Staða

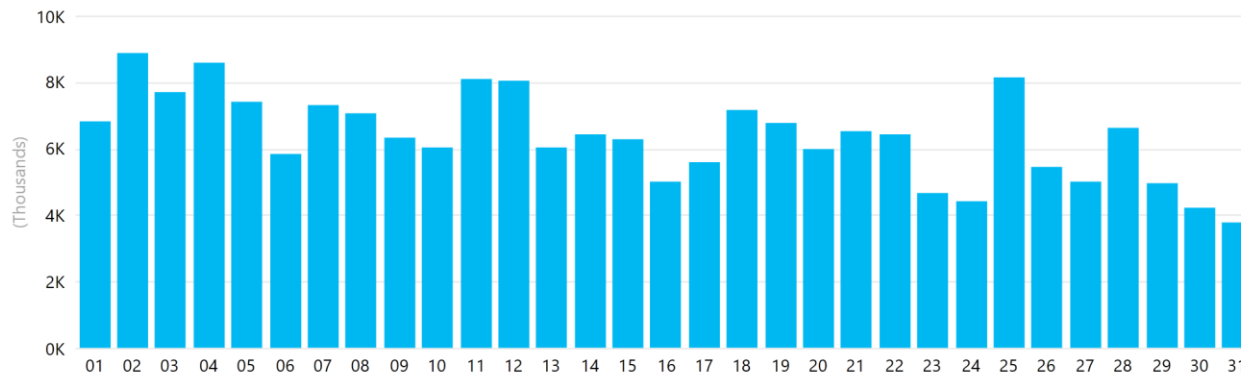
- Bílað
- Lokað
- Opið

197.377

Fjöldi heimsókna eftir vikudegi



Fjöldi heimsókna eftir mánaðardegi



- Ár
 2015
 2016
 2017
- Mánuður
 Janúar
 Febrúar
 Mars
 Apríl
 Maí
 Júní
 Júlí
 Ágúst
 September
 Október
 Nóvember
 Desember

Urðunarstaður - Greiðslur

Magn og fjöldi afgr. eftir greiðslumáta



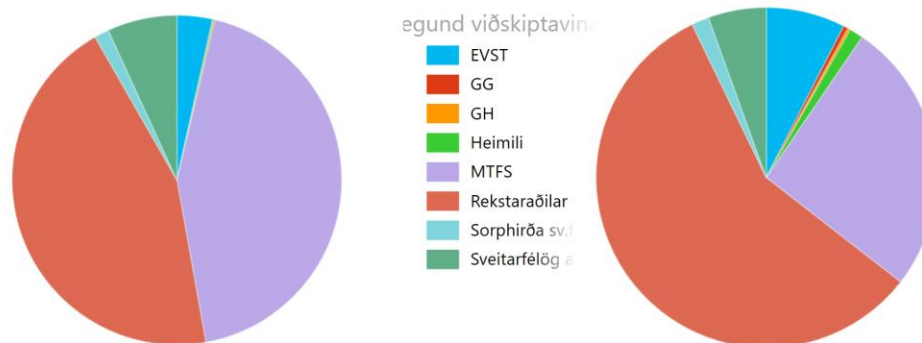
Greiðslumáti	Fjöldi sölupantana
Í reikning	1.113
Kort	26
Millifært	4
Total	1.143

Lágmarks- og álagsgjald

Flæði	Fjöldi sölupantana
LAGMARKALF	43
Total	43

Vöruheiti	Fjöldi sölupantana
Álagsgjald Urðun	2
Total	2

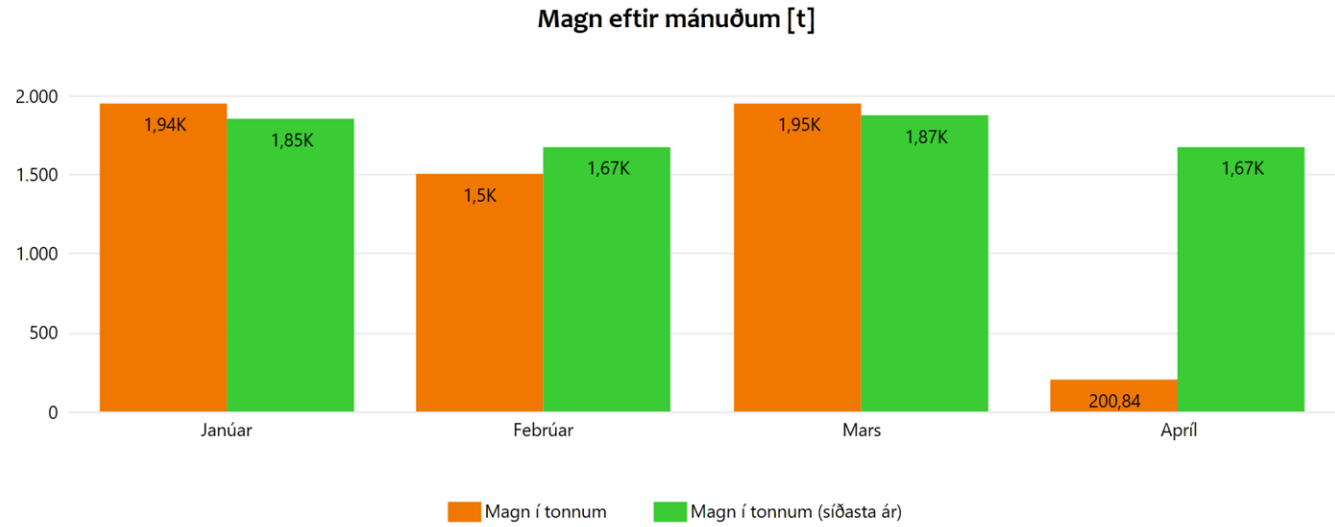
Magn og fjöldi afgr. eftir tegund viðskiptavina



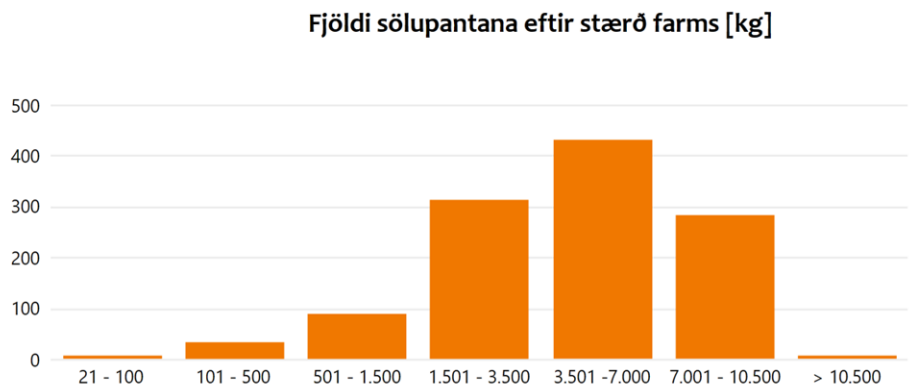
Sorphirða RVK - Úrgangsflokkar

- Ár
- 2015
 - 2016
 - 2017

- Mánuður
- Janúar
 - Febrúar
 - Mars
 - Apríl
 - Mai
 - Júní
 - Júlí
 - Ágúst
 - Septembar
 - Október
 - Nóvember
 - Desember



Magnbil	Eðli nr. og heiti
21 - 100	(Blank)
101 - 500	01 - Blandaður úrgangur
501 - 1.500	19 - Blandaður pappírúrg.
1.501 - 3.500	27 - Bl. plastumb. og plasts án úrv.gjalds (>80% umt)
3.501 - 7.000	
7.001 - 10.500	
> 10.500	

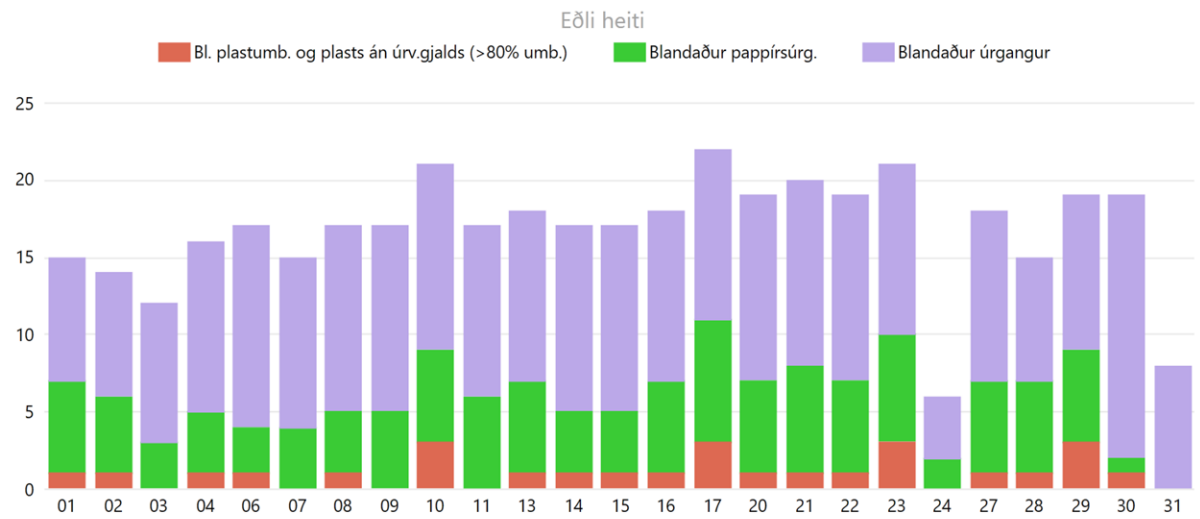


Ár	Skráningarnúmer
2015	BI-V00
2016	BZ-D87
2017	EH-J28
	HF-R41
	HP-K24
	HZ-G57
Janúar	JA-N60
Febrúar	JP-L22
Mars	PH-Y77
Apríl	
Maí	
Júní	
Júlí	
Ágúst	
Septembei	
Október	
Nóvember	
Desember	

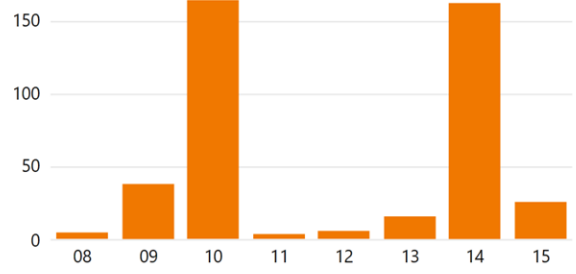
Sorphirða RVK - Tími



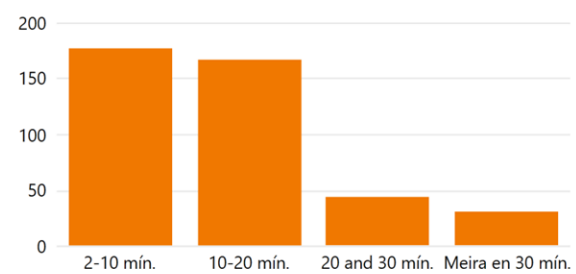
Fjöldi afgr. eftir mánaðardegi



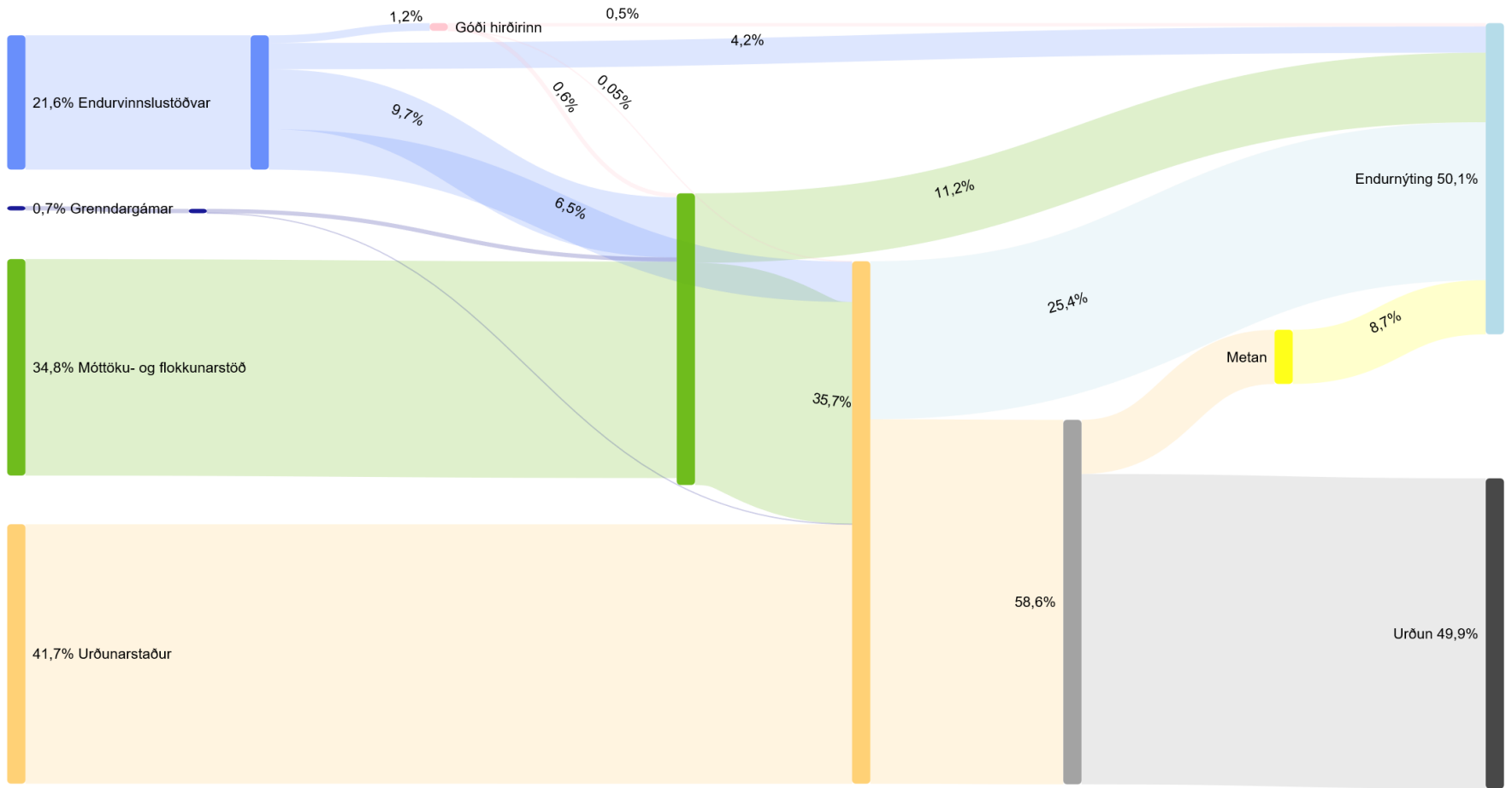
Fjöldi afgr. yfir daginn



Fjöldi afgr. eftir afgreiðslutíma



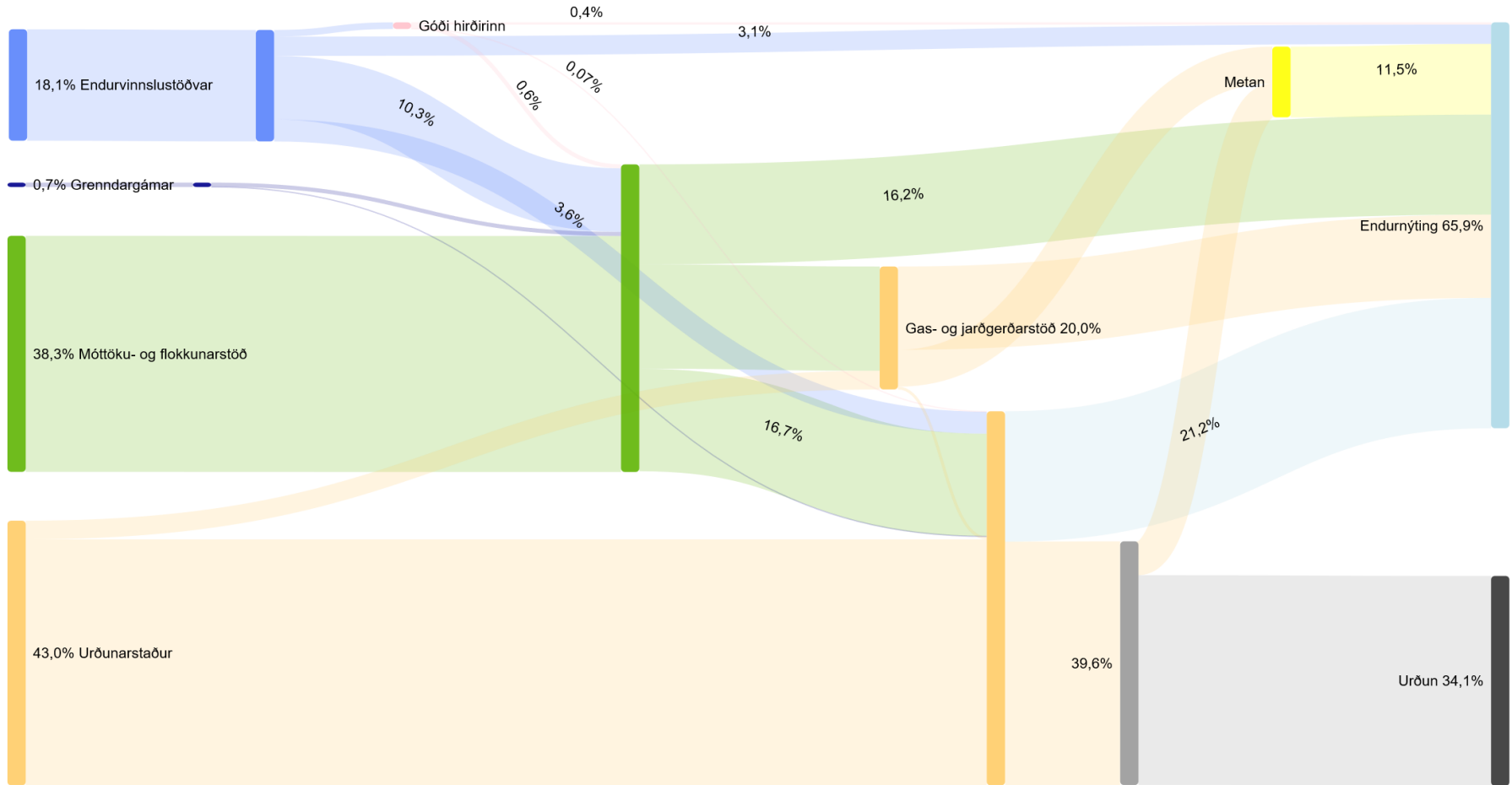
Heildarúrgangsfærð 2016



○ Núverandi ár ● Síðasta ár ○ Gas- og jarðgerðarstöð (Spá)

Heildarúrgangsfæði 2016 m G&J (spá)

(bl. úrgangur til G&J er frá heimilum, ekki rekstraraðilum)



Núverandi ár
 Síðasta ár
 Gas- og jarðgerðarstöð (Spá)



Einstaklingar

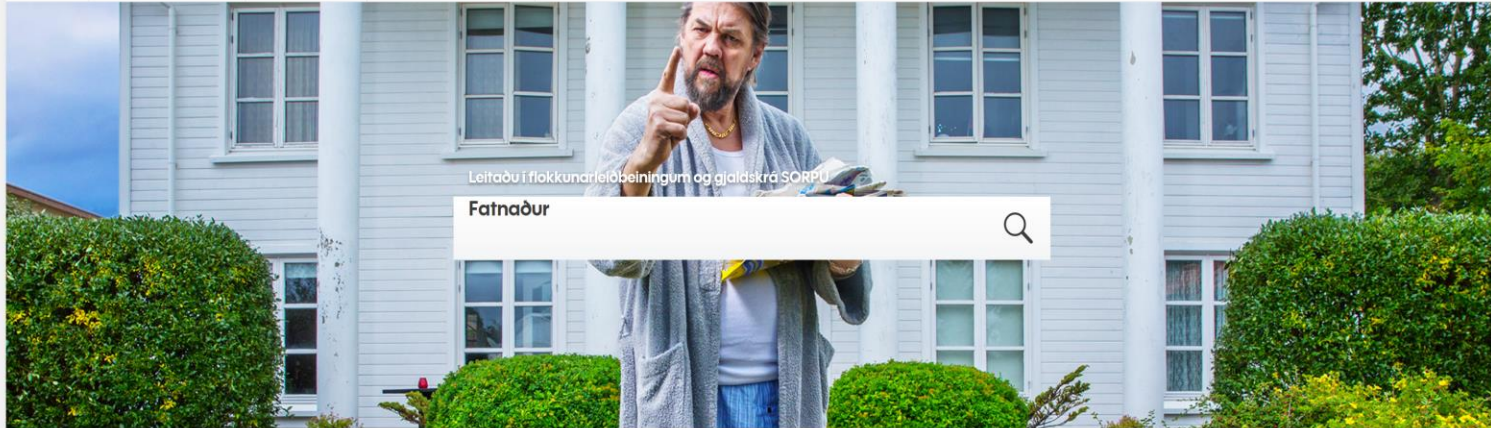
Fyrirtæki

Móttökustaðir



Sorpa.is

Sendi ábendingu



Góði hirðirinn, nytjamaður
Fellsmúli 28, 108 Reykjavík

● Opnar í dag kl. 12:00

Endurvinnslustöðin Ánanaustum
101 Reykjavík

● Opnar í dag kl. 12:00

Endurvinnslustöðin Jafnaseli
109 Reykjavík

● Opnar í dag kl. 12:00

Endurvinnslustöðin Sævarhöfða
110 Reykjavík

● Opnar í dag kl. 12:00

Endurvinnslustöðin Breiðhelli
221 Hafnarfjörður

● Opið í dag til 18:30

Endurvinnslustöðin Dalvegi
201 Kópavogur

● Opnar í dag kl. 12:00

Endurvinnslustöðin Blíðubakka
270 Mosfellsbær

● Opnar í dag kl. 12:00

Móttöku- og flokkunarstöð
Gufunesvegi, 112 Reykjavík

● Opið í dag til 17:00

Urðunarstaður
Álfsnesi, 116 Reykjavík

● Opið í dag til 17:00

Finndu þinn grenndargám:

Póstnr.

101 Reykjavík



Skráíð!
... skilið?